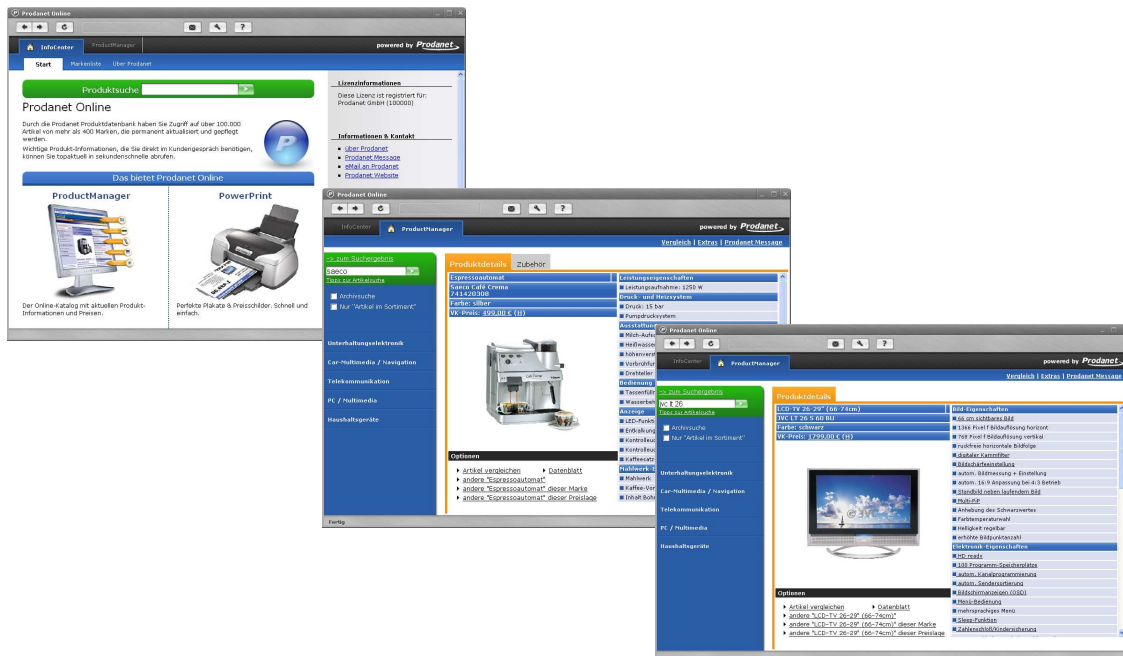


KURZANLEITUNG

Prodanet Online



*Das Produktinformationssystem
für Industrie und Handel*

Prodanet GmbH
Hauptstrasse 39-41
D-63486 Bruchköbel

Tel: +49 (0) 6181 / 9793-0
Fax: +49 (0) 6181 / 9793-33
eMail: info@prodanet.com

Installation und Konfiguration von Prodanet Online

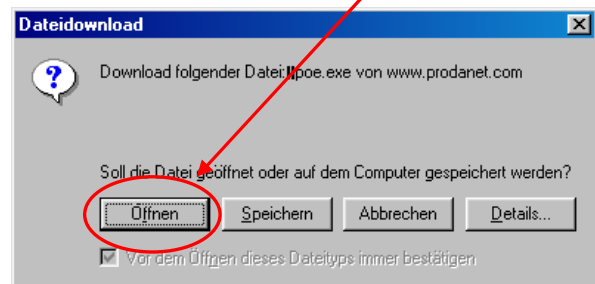
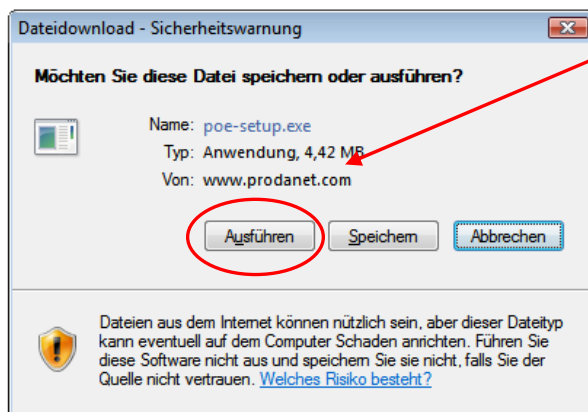
Damit Sie Prodanet Online nutzen können, benötigen Sie den Prodanet Online Explorer. Der Prodanet Online Explorer ist die Zugangssoftware zu Prodanet Online. Sie benötigen zur Installation und Nutzung von Prodanet Online immer eine bestehende Internet-Verbindung.

In folgenden 5 Schritten können Sie Prodanet Online aktivieren:

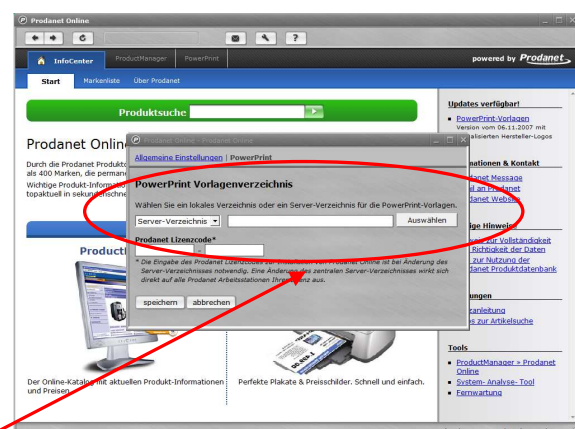
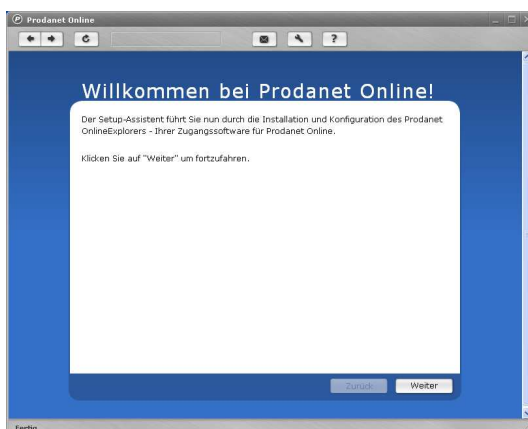
- 1) Zuerst müssen Sie den Prodanet Online Explorer auf Ihren Computer herunterladen und installieren. Öffnen Sie hierzu Ihren Internet Browser und geben Sie die Adresse <http://www.prodanet.com/downloads/poe-setup.exe> ein.



- 2) Sie können das Installationsprogramm ‚poe-setup.exe‘ in ein beliebiges temporäres Verzeichnis auf Ihrem System ablegen und dann starten oder auch direkt auf ‚Ausführen‘ oder ‚Öffnen‘ klicken (je nach Version Ihres Betriebssystems und Internet Explorers).

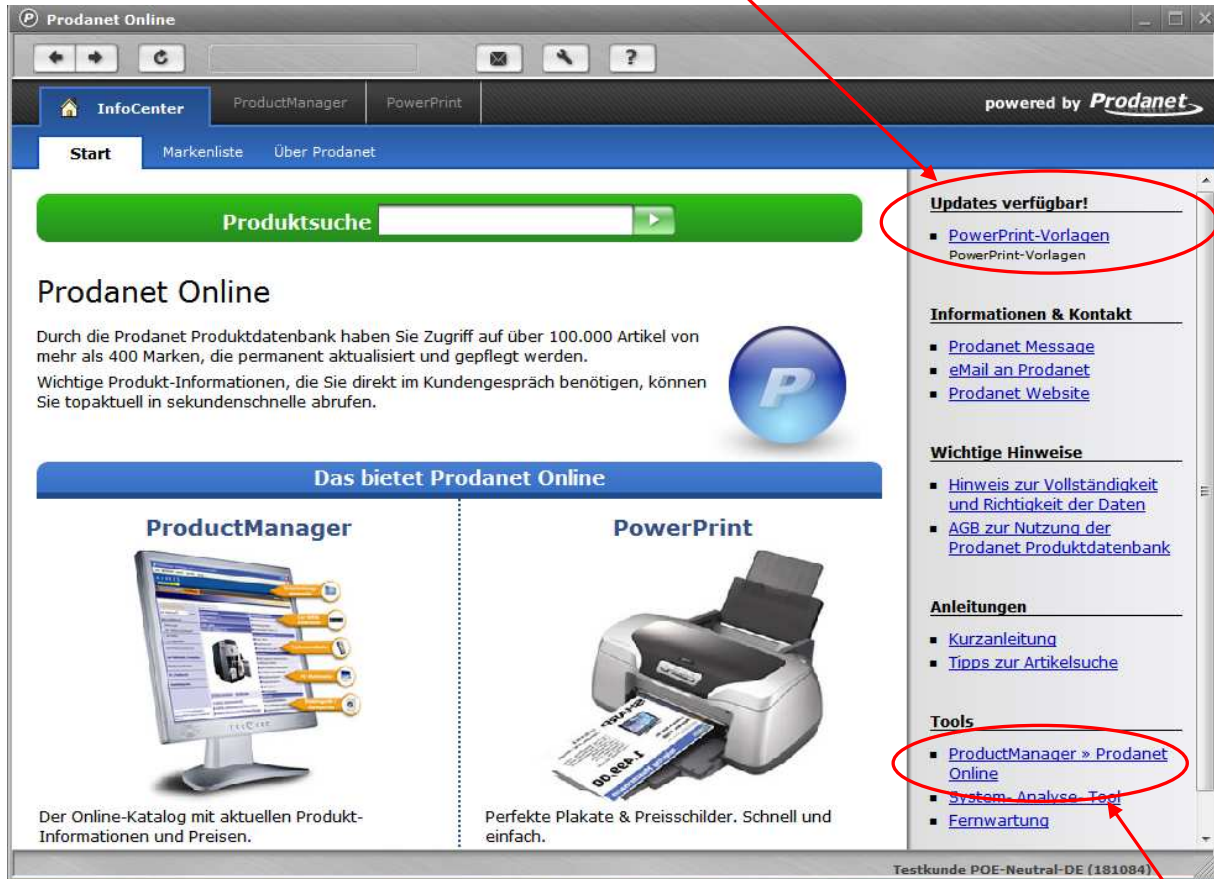


- 3) Führen Sie nun die Installation und Konfiguration von Prodanet Online anhand des Setup-Assistenten durch.

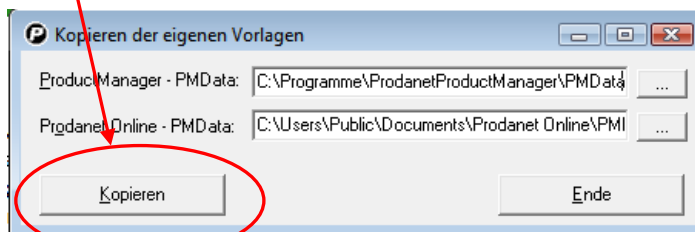


- 4) Bitte wählen Sie in diesem ‚Dialog‘ aus, ob Sie ein lokales Arbeitsstationsverzeichnis oder ein Serververzeichnis für Ihre Preisschildvorlagen einrichten wollen. Ein Serververzeichnis hat den Vorteil, dass alle Arbeitsstationen im Netzwerk auf dasselbe Vorlagenverzeichnis zugreifen.

5) Installieren Sie nun alle angebotenen Updates (wie z.B. Preisschildvorlagen für PowerPrint).



Hinweis: Sollten Sie bisher den Prodanet ProductManager Win-Edition genutzt haben, finden Sie hier ein Tool um Ihre Preisschildvorlagen in Prodanet Online zu übernehmen. Klicken Sie hierzu im folgenden ‚Dialog‘ auf Kopieren.



Nachdem Sie die Installation und Konfiguration durchgeführt haben, können Sie Prodanet Online immer über den Schnellstart-Modus in der Windows-Taskleiste oder über die Programmverknüpfung 'Prodanet Online' (P-Symbol) starten.

InfoCenter – Ihre Startseite von Prodanet Online

Mit dem Register PowerPrint rufen Sie die Preisauszeichnung auf.

Mit dem Register ProductManager rufen Sie den Produktkatalog auf.

Über das Eingabefeld Produktsuche können Sie sofort eine Produktsuche auslösen.

Artikelsuche

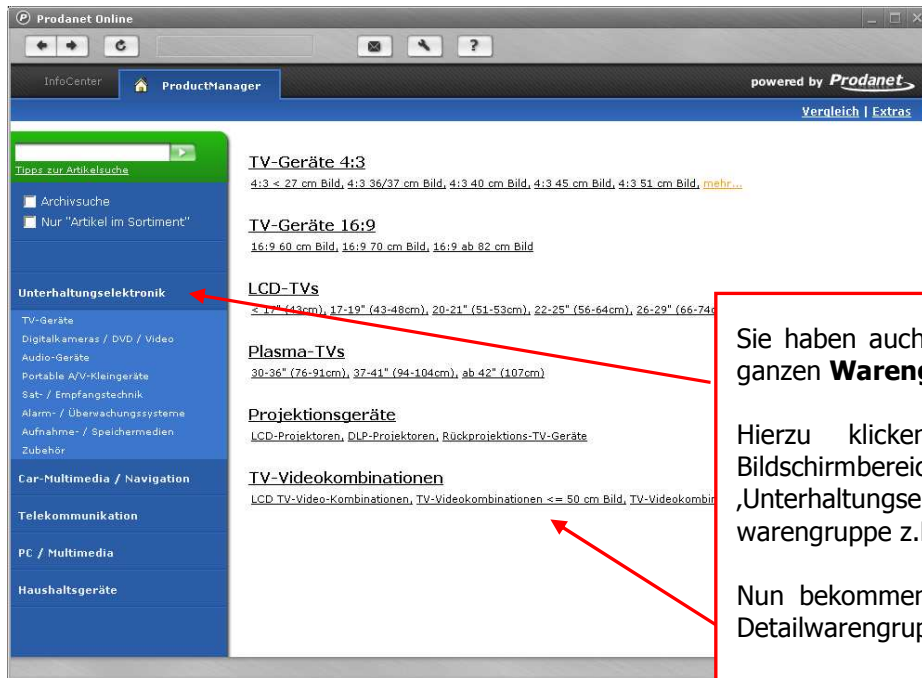
Verleich	Datenblatt	Marke	Artikelbezeichnung	Farbe	VK
Verleich	Datenblatt	Grundig	Amira 32 LXW 82-7510 TOP	silber	2299,00 € H
Verleich	Datenblatt	Grundig	Amira 32 LXW 82-7512 REF	silber	kein UVP PO
Verleich	Datenblatt	Grundig	Amira 32 LXW 82-7515 REF	silber	1599,00 € H
Verleich	Datenblatt	Grundig	Lenaro 32 LXW 82-7610 TOP	silber/ schwarz	1699,00 € H
Verleich	Datenblatt	Grundig	Lenaro 32 LXW 82-7635 Connect	silber/ schwarz	1799,00 € H

Über das Eingabefeld für die Artikelsuche finden Sie Produkte auch dann, wenn Ihnen nur Teile der Artikelbezeichnung bekannt sind.

Sie geben beliebige Teile der Artikelbezeichnung ein, zum Beispiel **gru 32 lwx** und sofort werden Ihnen in der Suchliste alle Produkte der Marke GRUNDIG angezeigt, in deren Bezeichnung die Zeichenfolgen ,32' und ,lwx' enthalten sind.

Wichtig ist hierbei, dass Sie die **Anfangsbuchstaben der Marke** als ersten Begriff eingeben und folgend alle einzelnen **Such-Fragmente mit einem Leerzeichen** trennen.

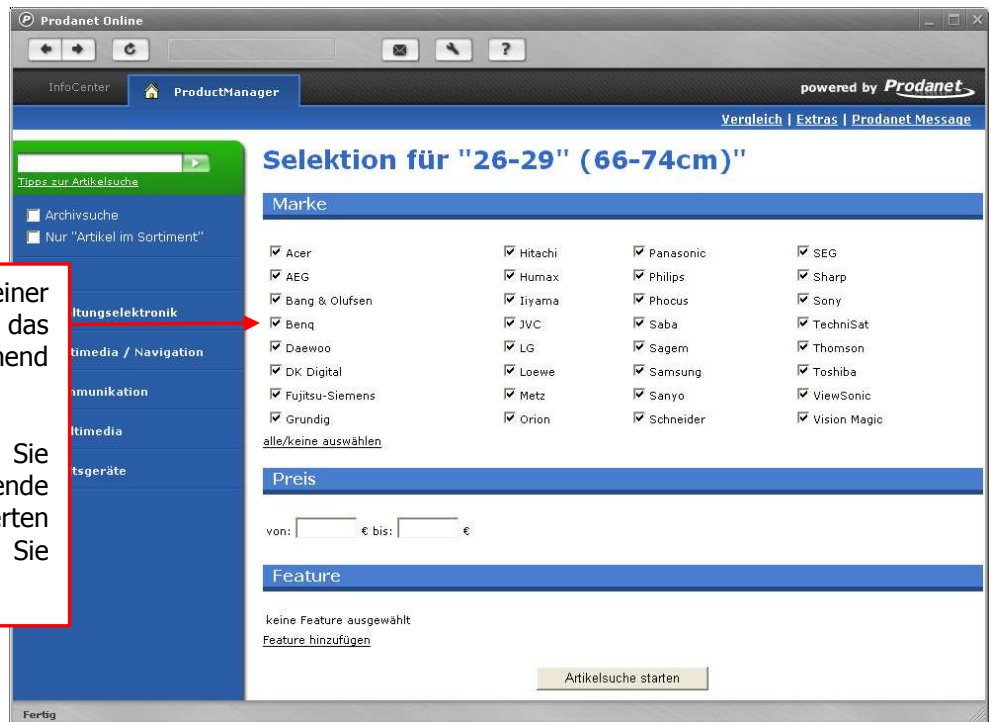
Artikelsuche über Warengruppen & Marken



Sie haben auch die Möglichkeit, Artikel einer ganzen **Warengruppe** abzurufen.

Hierzu klicken Sie zuerst im linken Bildschirmbereich auf den Warenbereich z.B. 'Unterhaltungselektronik' und die Oberwarengruppe z.B. 'TV-Geräte'.

Nun bekommen Sie im Hauptbildschirm alle Detailwarengruppen zur Auswahl angeboten.



Durch die Selektion einer bestimmten Marke können Sie das Suchergebnis entsprechend einschränken.

Selbstverständlich können Sie auch eine markenübergreifende Suche innerhalb der definierten Warengruppe starten, indem Sie alle Marken auswählen.

Produktdetails mit Artikelabbildung, technischer Gerätebeschreibung und Zubehör

Mit der Artikelbezeichnung erhalten Sie per Knopfdruck alle relevanten Daten eines Artikels: Abbildung, technische Gerätebeschreibung sowie Auflistungen über passendes Zubehör.

ProductManager

Verleich	Datenblatt	Marke	Artikelbezeichnung	Farbe	VK
Verleich	Datenblatt	Saeco	Aroma Chrom	chrom	269,00 € H
Verleich	Datenblatt	Saeco	Aroma Nero	schwarz	249,00 € H
Verleich	Datenblatt	Saeco	Aroma Nero_Set	schwarz	369,00 € H
Verleich	Datenblatt	Saeco	Café_Crema	silber	499,00 € H
Verleich	Datenblatt	Saeco	Café_Nova	silber	599,00 € H
Verleich	Datenblatt	Saeco	Café_Prima	silber	kein VK

Produktdetails | Zubehör

Espressoautomat
Saeco Café Crema
 741420308
 Farbe: silber
 VK-Preis: 499,00 € (H)

Leistungseigenschaften

- Leistungsaufnahme: 1250 W

Druck- und Heizsystem

- Druck: 15 bar
- Pumpdrucksystem

Ausstattung

- Milch-Aufschäumhilfe
- Heißwasser-Funktion
- höhenverstellbarer Tassenauslauf
- Vorbühfunktion
- Drehteller

Bedienung

- Tassenfüllmenge manuell einstellbar
- Wasserbehälter-Volumen: 1,7 l

Anzeige

- LED-Funktionsanzeige
- Entkalkungsanzeige
- Kontrollleuchte für Wassermangel
- Kontrollleuchte für Bohnenmangel
- Kaffeesatz-Entleerungsanzeige

Mahlwerk-Eigenschaften

- Mahlwerk

Optionen

- Artikel vergleichen
- Datenblatt

Durch einen Klick auf die Artikelbezeichnung in der Suchergebnisliste können Sie sich alle verfügbaren Detailinformationen zu dem gewünschten Artikel abrufen.

Sie können auch Informationen über das erhältliche Sonderzubehör zu einem Produkt aufrufen und damit die Chance für Zusatzverkäufe erhöhen.

Über den Link „Artikel vergleichen“ können Sie das ausgewählte Produkt mit anderen Artikeln vergleichen.

Über den Link Datenblatt können Sie ein Produktdatenblatt als PDF-Dokument abrufen, das Sie Ihrem Kunden ausdrucken oder als E-Mail verschicken können.

Zur Anzeige des PDF-Dokuments müssen Sie den Adobe Acrobat Reader (ab Version 5.5) installiert haben.

