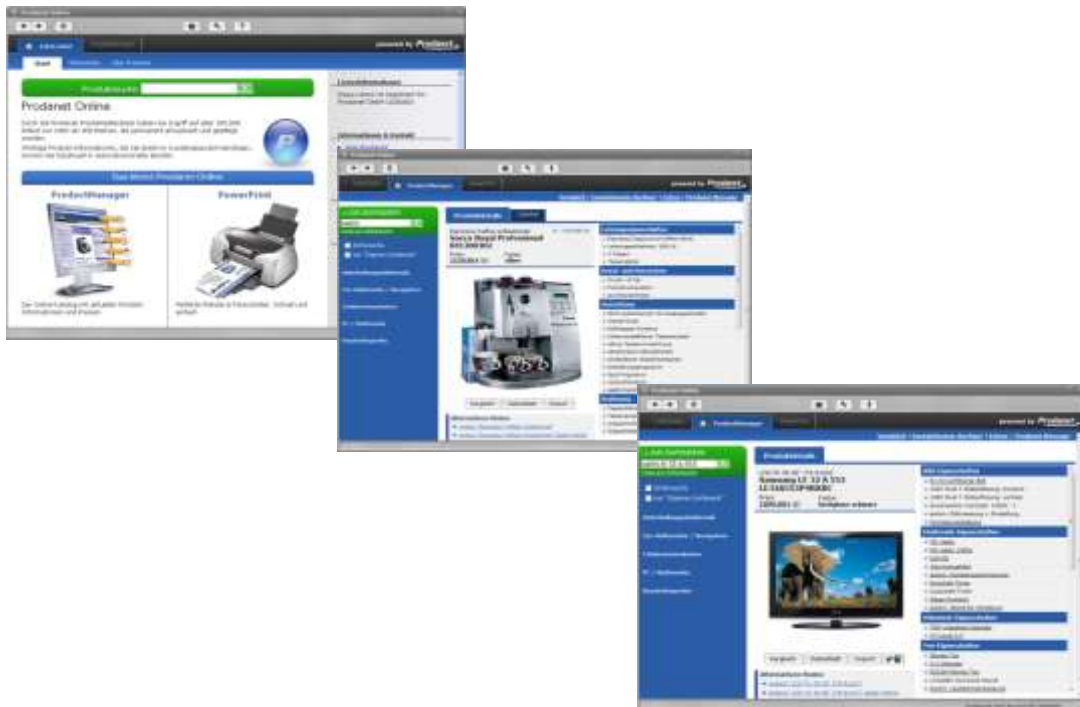


# Prodanet Online

## Kurzanleitung



Das Produktinformationssystem  
für Industrie und Handel

---

Prodanet GmbH  
Hauptstrasse 39-41  
D-63486 Bruchköbel

Tel: +49 (0) 6181 / 9793-0  
Fax: +49 (0) 6181 / 9793-33  
eMail: [info@prodanet.com](mailto:info@prodanet.com)

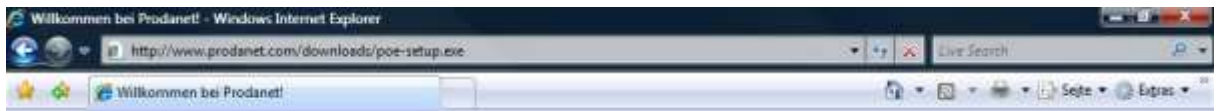
---

## Installation und Konfiguration von Prodanet Online

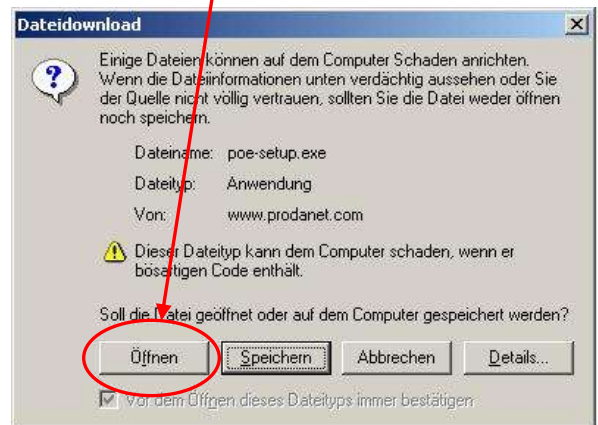
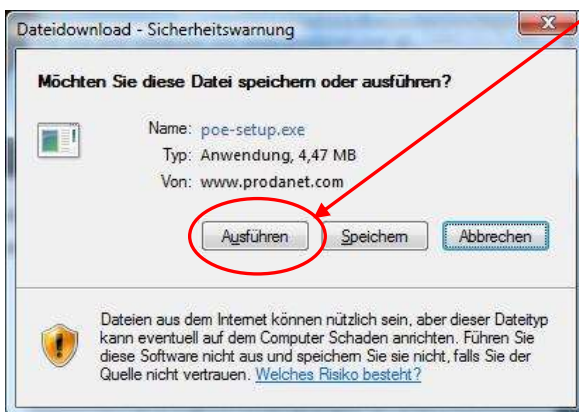
Damit Sie Prodanet Online nutzen können, benötigen Sie den Prodanet OnlineExplorer. Der Prodanet OnlineExplorer ist die Zugangssoftware zu Prodanet Online. Sie benötigen zur Installation und Nutzung von Prodanet Online immer eine bestehende Internet-Verbindung.

### In folgenden 5 Schritten können Sie Prodanet Online aktivieren:

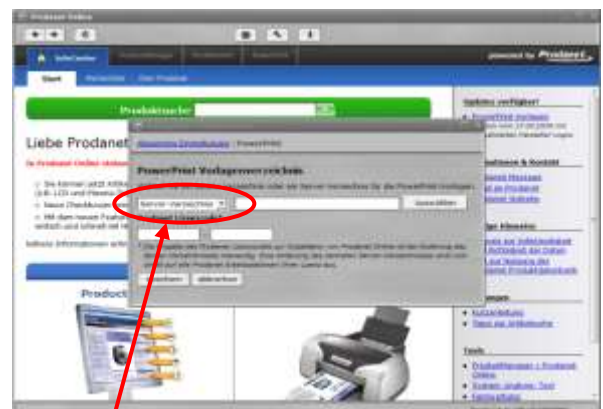
- 1) Zuerst müssen Sie den Prodanet OnlineExplorer auf Ihren Computer herunterladen und installieren. Öffnen Sie hierzu Ihren Internet Browser und geben Sie die Adresse <http://www.prodanet.com/data/poe-setup.exe> ein.



- 2) Sie können das Programm ‚poe-setup.exe‘ in ein beliebiges temporäres Verzeichnis auf Ihrem System ablegen und dann starten oder auch direkt auf ‚Ausführen‘ oder ‚Öffnen‘ klicken (je nach Version Ihres Betriebssystems und Internet Explorers).

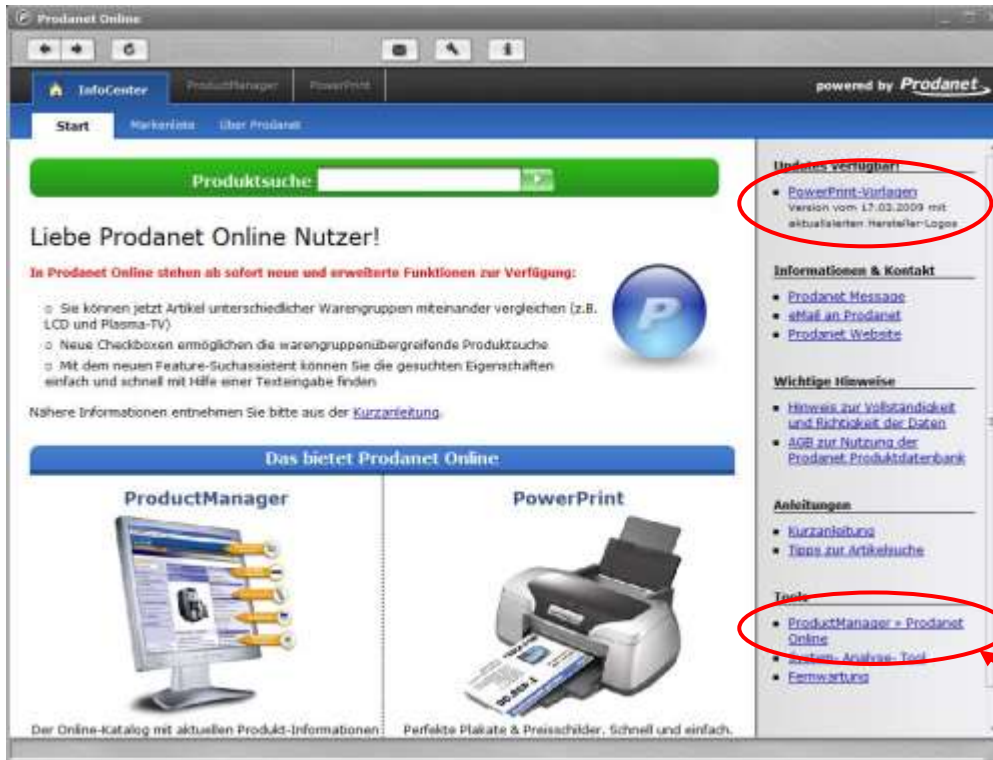


- 3) Führen Sie nun die Installation und Konfiguration von Prodanet Online anhand des Setup-Assistenten durch.



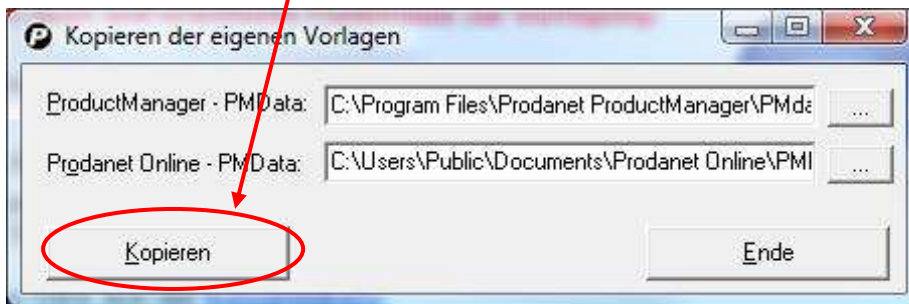
- 4) Bitte wählen Sie in diesem Menü aus, ob Sie ein lokales oder ein Serververzeichnis für Ihre Preisschildvorlagen einrichten wollen. Bei Nutzung des Serververzeichnisses können alle Arbeitsstationen im Netzwerk auf dasselbe Vorlagenverzeichnis zugreifen.

5) Installieren Sie nun alle angebotenen Updates, wie beispielsweise Preisschildvorlagen für PowerPrint.



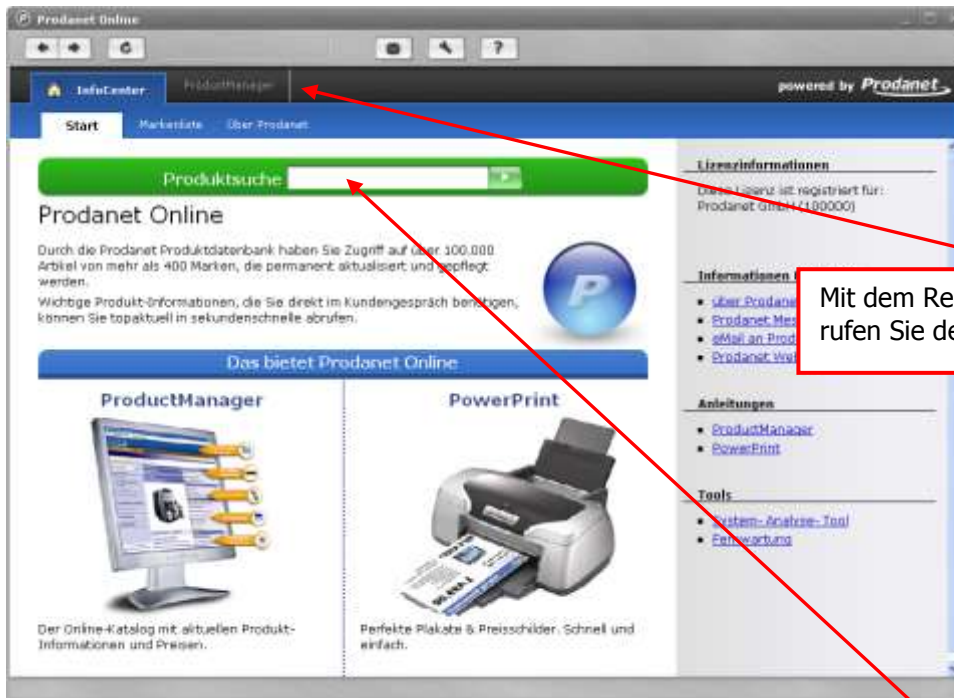
Hinweis: Sollten Sie bisher den Prodanet ProductManager Win-Edition genutzt haben, finden Sie hier ein Tool, um Ihre Preisschildvorlagen in Prodanet Online zu übernehmen.

Klicken Sie hierzu auf ‚Kopieren‘.



Nachdem Sie die Installation und Konfiguration durchgeführt haben, können Sie Prodanet Online immer über den Schnellstart-Modus in der Windows-Taskleiste oder über die Programmverknüpfung 'Prodanet Online' (P-Symbol) starten.

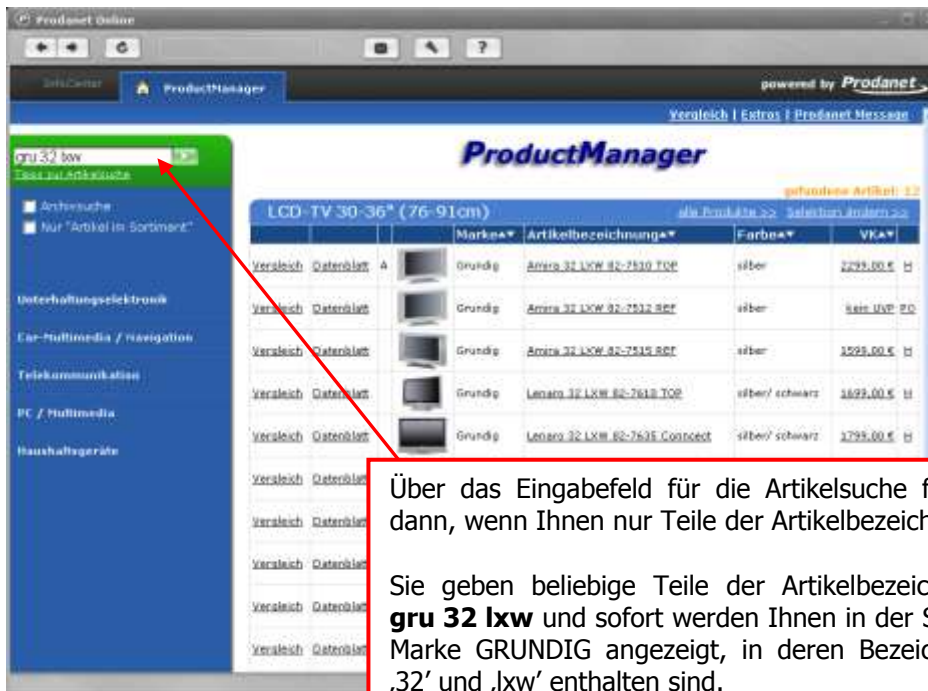
## InfoCenter – Ihre Startseite von Prodanet Online



Mit dem Register ProductManager rufen Sie den Produktkatalog auf.

Über das Eingabefeld Produktsuche können Sie sofort eine Produktsuche auslösen.

## Artikelsuche

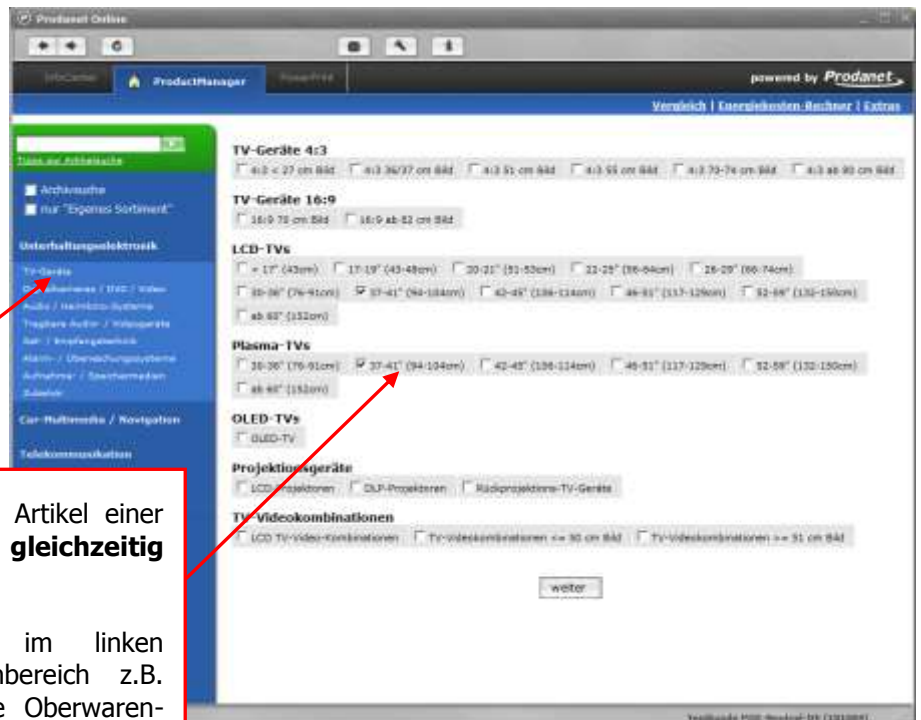


Über das Eingabefeld für die Artikelsuche finden Sie Produkte auch dann, wenn Ihnen nur Teile der Artikelbezeichnung bekannt sind.

Sie geben beliebige Teile der Artikelbezeichnung ein, zum Beispiel **gru 32 lxx** und sofort werden Ihnen in der Suchliste alle Produkte der Marke GRUNDIG angezeigt, in deren Bezeichnung die Zeichenfolgen ,32' und ,lxx' enthalten sind.

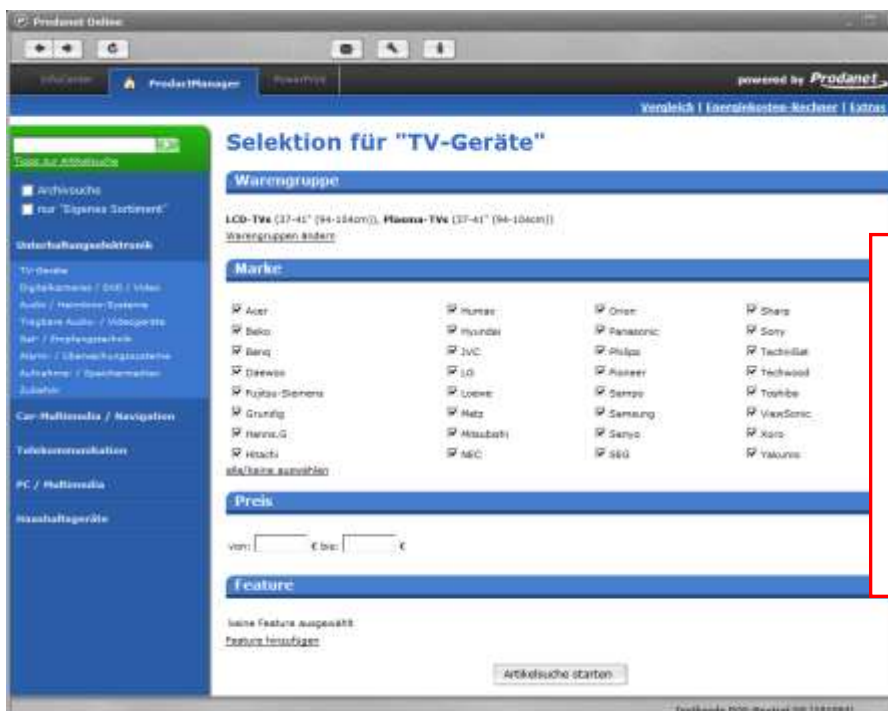
Wichtig ist hierbei, dass Sie die **Anfangsbuchstaben der Marke** als ersten Begriff eingeben und folgend alle einzelnen **Such-Fragmente mit einem Leerzeichen** trennen.

## Artikelsuche über Warengruppen & Marken



Sie haben auch die Möglichkeit, Artikel einer oder **mehrerer Warengruppen gleichzeitig** abzurufen.

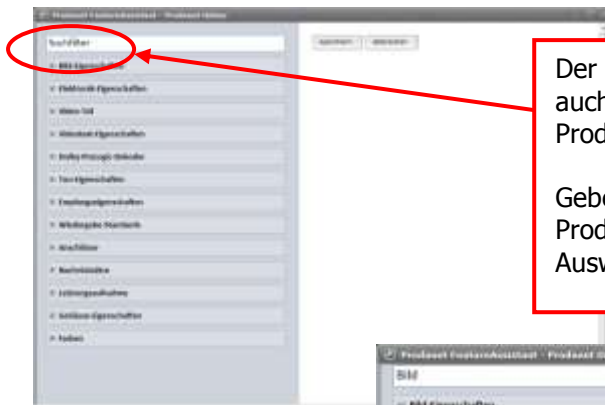
Hierzu klicken Sie zuerst im linken Bildschirmbereich auf den Warenbereich z.B. ‚Unterhaltungselektronik‘ und die Oberwarengruppe z.B. ‚TV-Geräte‘. Anschließend werden alle Unterwarengruppen zur Auswahl angeboten. Markieren Sie nun eine oder mehrere Unterwarengruppen.



Durch die Selektion einer bestimmten Marke können Sie das Suchergebnis entsprechend einschränken.

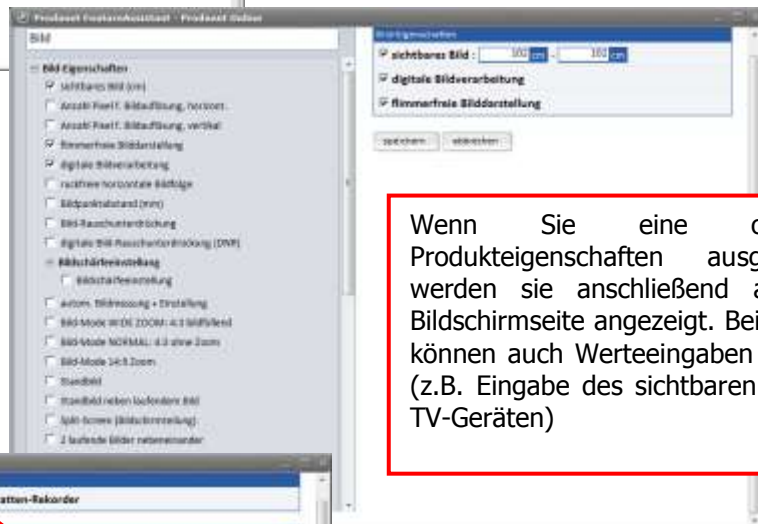
Selbstverständlich können Sie auch eine markenübergreifende Suche starten, indem Sie alle Marken auswählen.

## Suche nach Produkteigenschaften

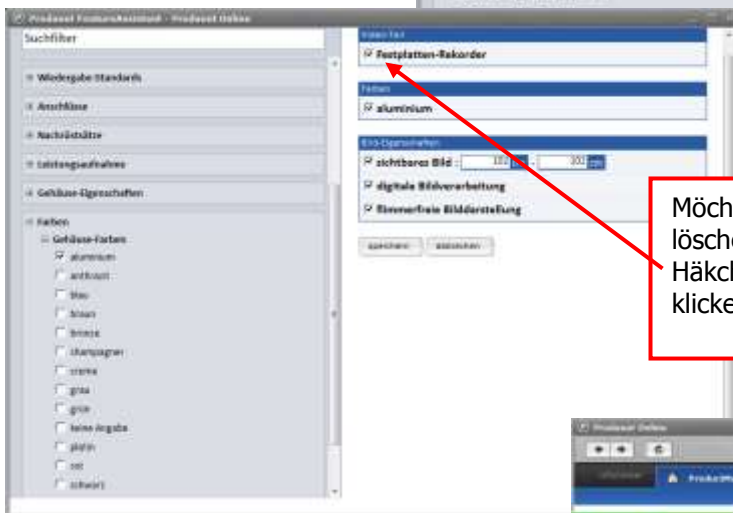


Der neue Feature Suchassistent erlaubt Ihnen auch die Volltextsuche nach den gewünschten Produkteigenschaften.

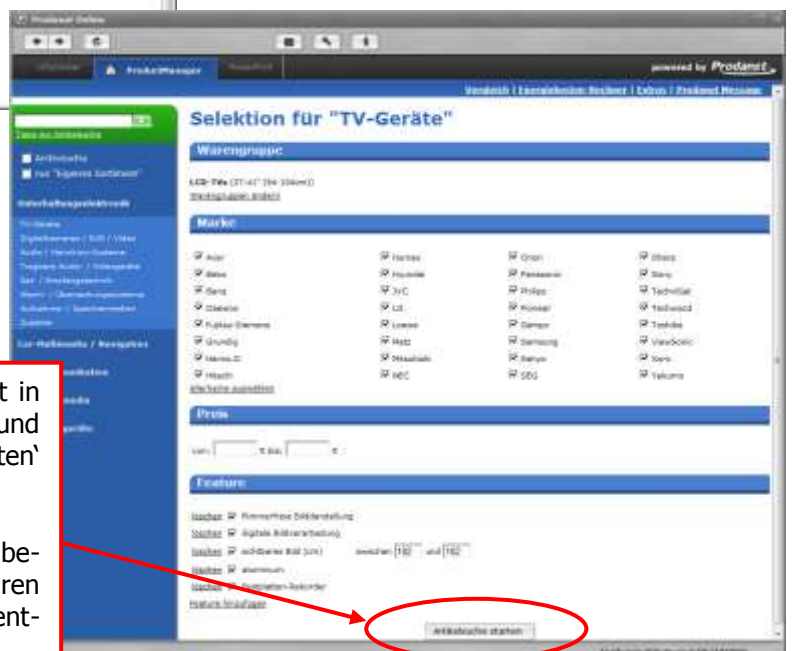
Geben Sie beliebige Wortbestandteile der Produkteigenschaft ein und Sie erhalten eine Auswahl der zutreffenden Produkteigenschaften.



Wenn Sie eine oder mehrere Produkteigenschaften ausgewählt haben, werden sie anschließend auf der rechten Bildschirmseite angezeigt. Bei einigen Features können auch Werteeingaben erforderlich sein. (z.B. Eingabe des sichtbaren Bildes in cm bei TV-Geräten)



Möchten Sie ein ausgewähltes Feature wieder löschen, klicken Sie einfach noch einmal auf das Häkchen. Um die Auswahl zu übernehmen, klicken Sie auf speichern.



Die Feature-Selektion ist jetzt in die Artikelsuche integriert und wird mit ‚Artikelsuche starten‘ aktiviert.

Die folgende Ergebnisliste beinhaltet nur Artikel, die Ihren ausgewählten Suchkriterien entsprechen.

## Produktdetails mit Artikelabbildung, technischer Gerätebeschreibung und Zubehör

Mit der Artikelbezeichnung erhalten Sie per Knopfdruck alle relevanten Daten eines Artikels: Abbildung, technische Gerätebeschreibung sowie Auflistungen über passendes Zubehör.

Durch einen Klick auf die Artikelbezeichnung in der Suchergebnisliste können Sie alle verfügbaren Detailinformationen zu dem gewünschten Artikel abrufen.

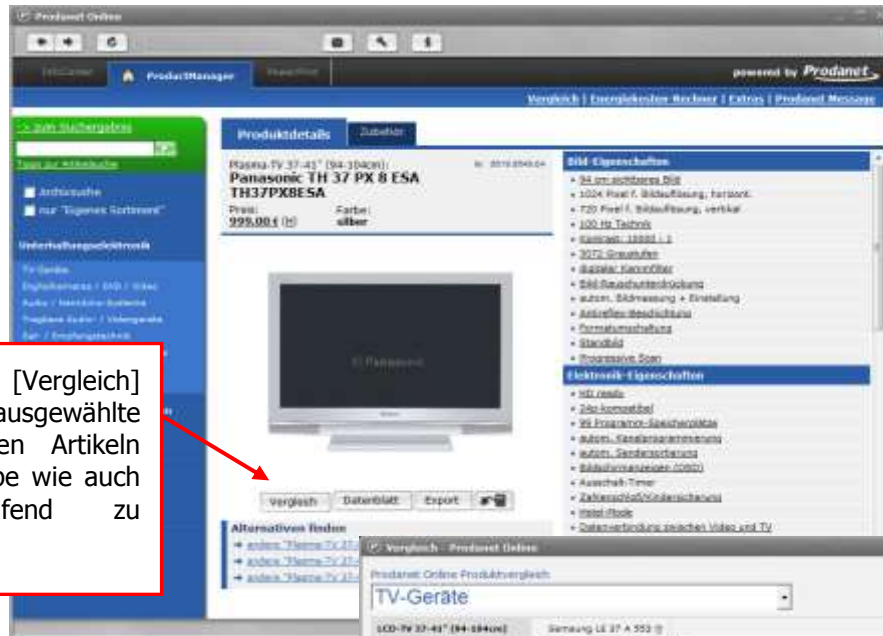
Vorrat	Detailbild	Marke*	Artikelbezeichnung*	Farbe*	Preis*
		Canon	2008.105.IS	silber	229,00 €
		Canon	2008.95.IS	schwarz	229,00 €
		Canon	2008.95.IS	silber	229,00 €
		Canon	2008.85.IS	schwarz	229,00 €
		Canon	2008.85.IS	silber	229,00 €
		Canon	2008.80.IS	schwarz	229,00 €
		Canon	2008.80.IS	silber	229,00 €
		Canon	2008.75.IS	schwarz	229,00 €
		Canon	2008.75.IS	silber	229,00 €

Sie können auch Informationen über das erhältliche Sonderzubehör zu einem Produkt aufrufen und damit die Chance für Zusatzverkäufe erhöhen.

Durch einen Klick auf das Feld [Datenblatt] können Sie ein Produkt-Datenblatt als PDF-Dokument abrufen, das Sie Ihrem Kunden ausdrucken oder als E-Mail verschicken können.

Zur Anzeige des PDF-Dokuments müssen Sie den Adobe Acrobat Reader (ab Version 5.5) installiert haben.

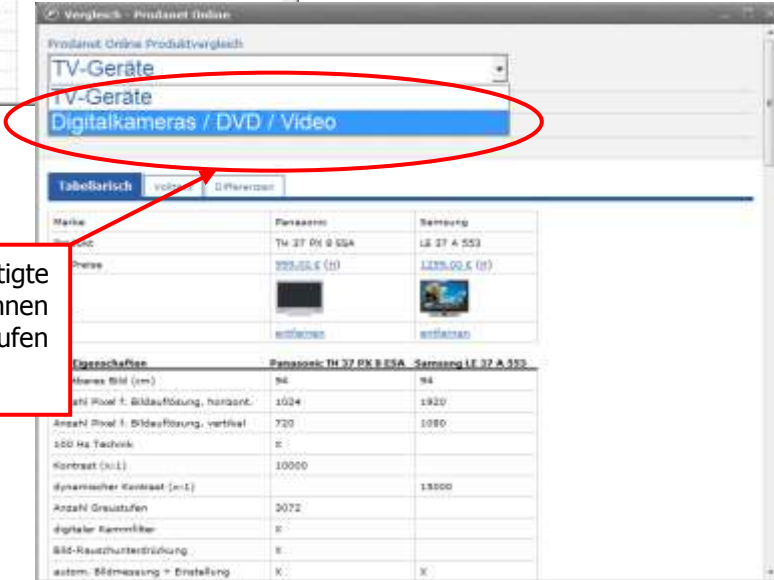
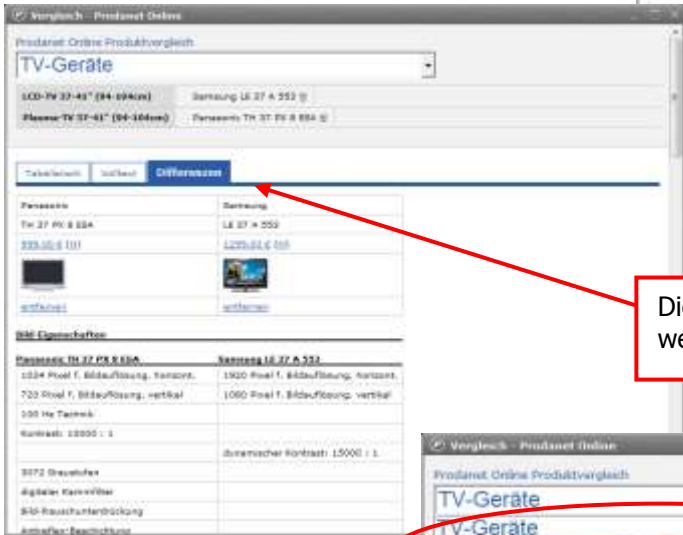
# Der Artikelvergleich



Der Klick auf [Vergleich] ermöglicht Ihnen, ausgewählte Produkte mit anderen Artikeln derselben Warengruppe wie auch warengruppenübergreifend zu vergleichen.



Die Unterschiede der zu vergleichenden Produkte werden in Tabellenform angezeigt.

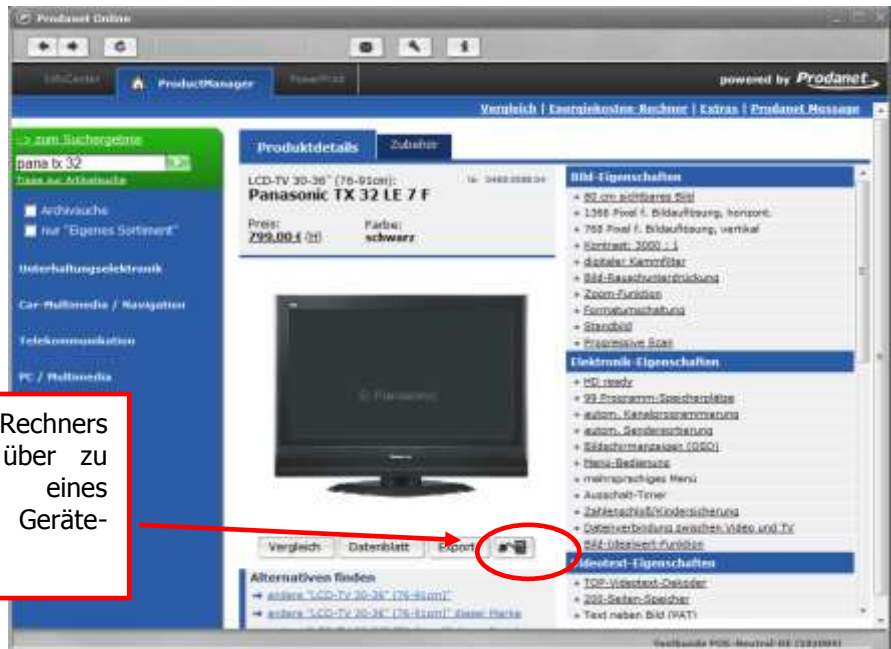


Bereits vorher getätigte Produktvergleiche können bei Bedarf erneut aufgerufen werden.






# Der Energiekosten-Rechner

Mit Hilfe des Energiekosten-Rechners können Sie Ihre Kunden über zu erwartende Energiekosten eines Artikels beraten und einen Gerätevergleich anstellen.



Energiekosten-Rechner - Prodanet Online

Prodanet Online [Warenliste anzeigen](#) | [Vergleich listen](#)

Produkt	Verbrauch	Monatskosten (gesamt / Standby)
 Panasonic TX 32 LE 7 FA <small>Leuchtdiode</small>	Betrieb: 144 W · Standby: 1 W <small>(Prognose: laut Hersteller)</small>	3,23 € / 0,23 € <small>€ Jahre: 232,56 € / 9,36 €</small>
 Samsung LE 32 A 553 <small>Leuchtdiode</small>	Betrieb: 180 W · Standby: 1 W <small>(Prognose: laut Hersteller)</small>	4,00 € / 0,23 € <small>€ Jahre: 288,00 € / 9,36 €</small>
 Sony KDL 32 S 3020 E <small>Leuchtdiode</small>	Betrieb: 149 W · Standby: 0,7 W <small>(Prognose: laut Hersteller)</small>	3,25 € / 0,04 € <small>€ Jahre: 234,00 € / 2,88 €</small>

+ eingeben oder Produkt hinzufügen: Energiekosten-Rechner minimieren und weiteres Produkt auswählen.

Nutzungsdauer: Anzahl Jahre  Stunden pro Tag

Strompreis kW/h:

Die Energiekosten eines Produktes sind abhängig von der Gesamtnutzungsdauer und in vielen Warengruppen (z.B. TV-Geräte) auch von der zu erwartenden Nutzungsdauer pro Tag. Beide Werte können, wie auch der Strompreis, kundenindividuell eingestellt werden.



Der Energiekosten-Rechner kann in den Sortimentsbereichen TV/DVD/SAT, Kühlen/Gefrieren, Waschen/Trocknen und Geschirrspülen genutzt werden.